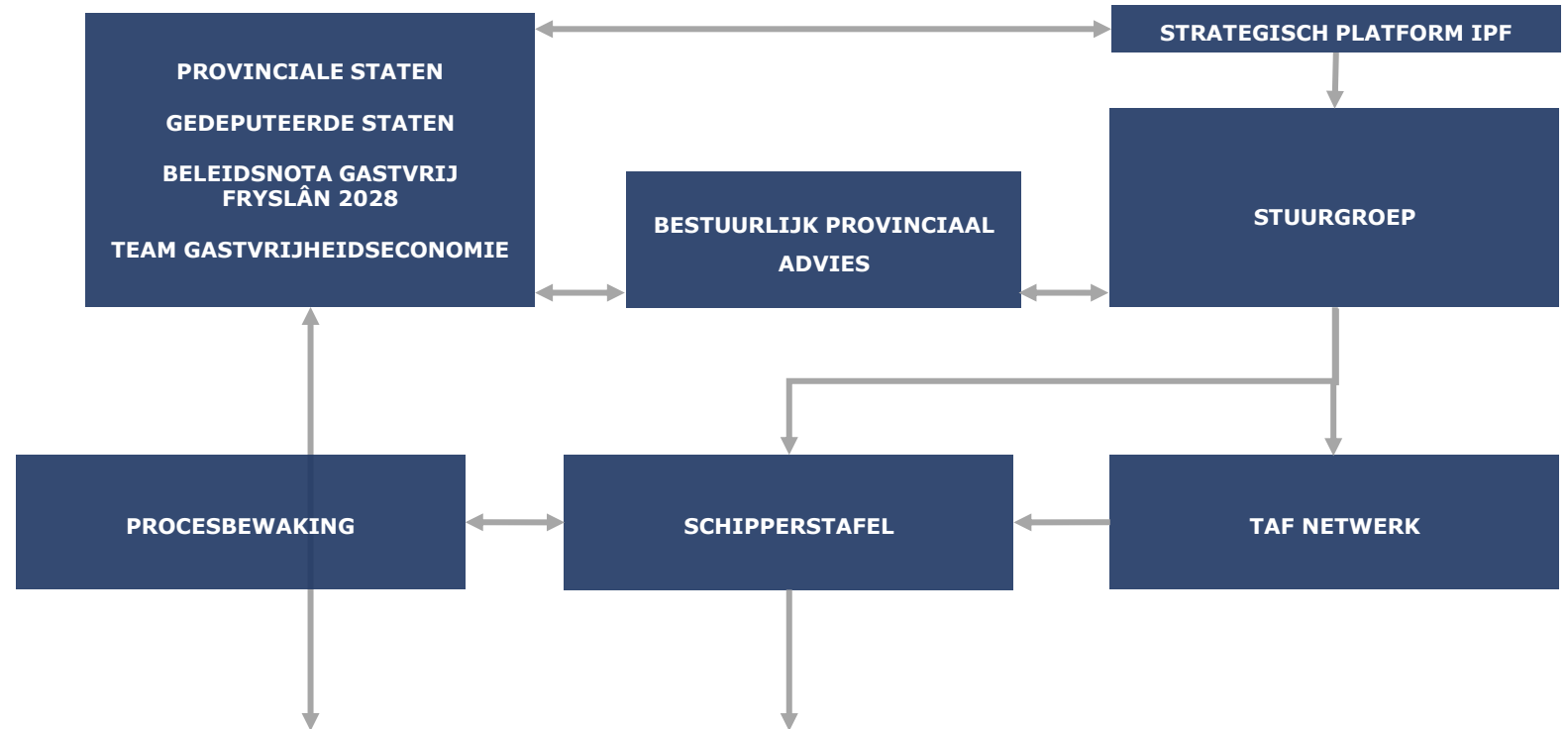
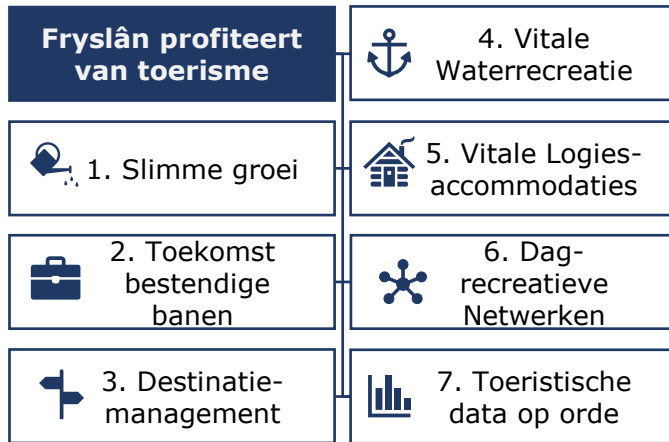


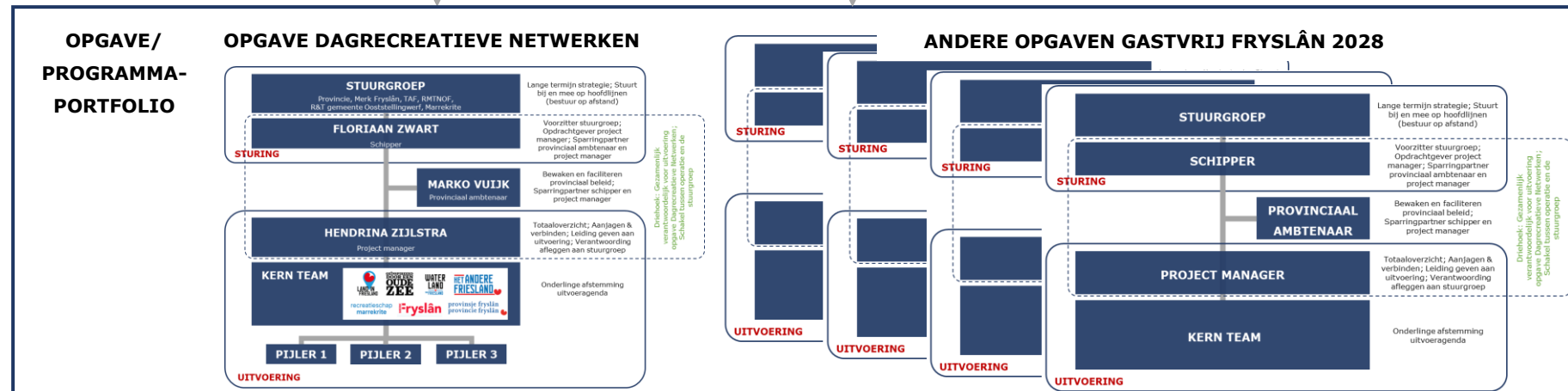
Structuur Gastvrij Fryslân 2028

7 OPGAVEN



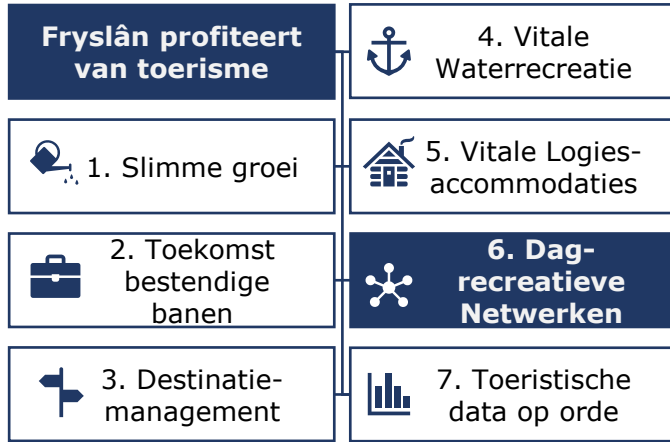
Binnen de 7 opgaven wordt uitvoering gegeven aan het programma dat is opgesteld.

De werkwijze waarop dit gaat varieert per opgave. Iedere opgave functioneert met een schipper, operationele uitvoerder en een ambtenaar van provincie Fryslân die als verantwoordelijke functioneert naar de provinciale verantwoordelijkheden. Gezamenlijk zijn zij verantwoordelijk voor de uitvoering van de opgave.



Provinciale Beleidsnota Gastvrij Fryslân 2028

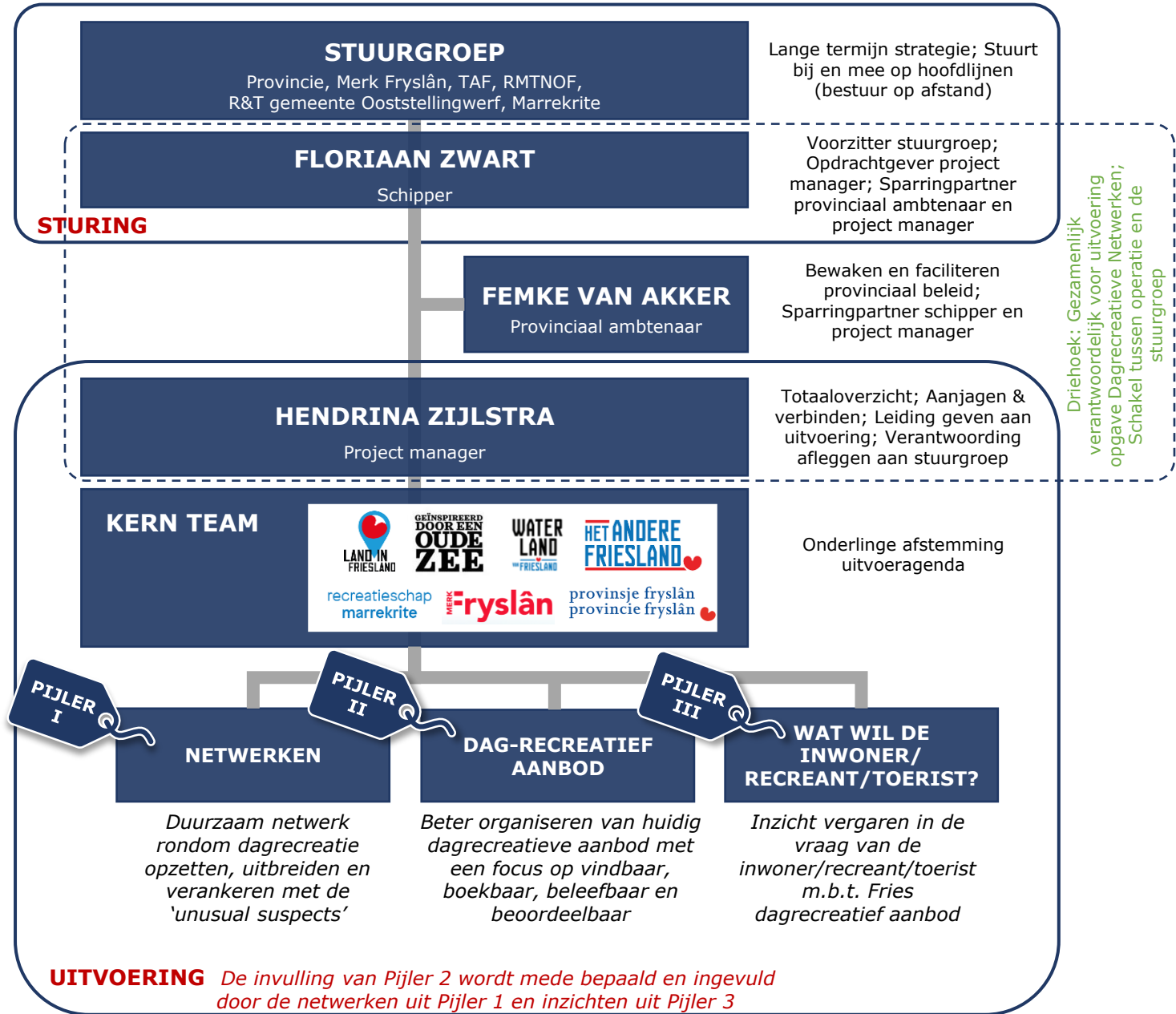
De komende jaren staan in het teken van 7 prioritaire opgaven. Deze zijn opgesteld samen met de TAF, waarin ondernemers, onderwijsinstellingen en overheden zijn vertegenwoordigd, en de brancheorganisaties. De 7 opgaven zijn:






OPGAVE DAGRECREATIEVE NETWERKEN

"Het vindbaar, boekbaar, beleefbaar, beoordeelbaar maken van uniforme routes, POI's, thema's en verhaallijnen, evenementen agenda en toeristische arrangementen"

ORGANISATIE STRUCTUUR





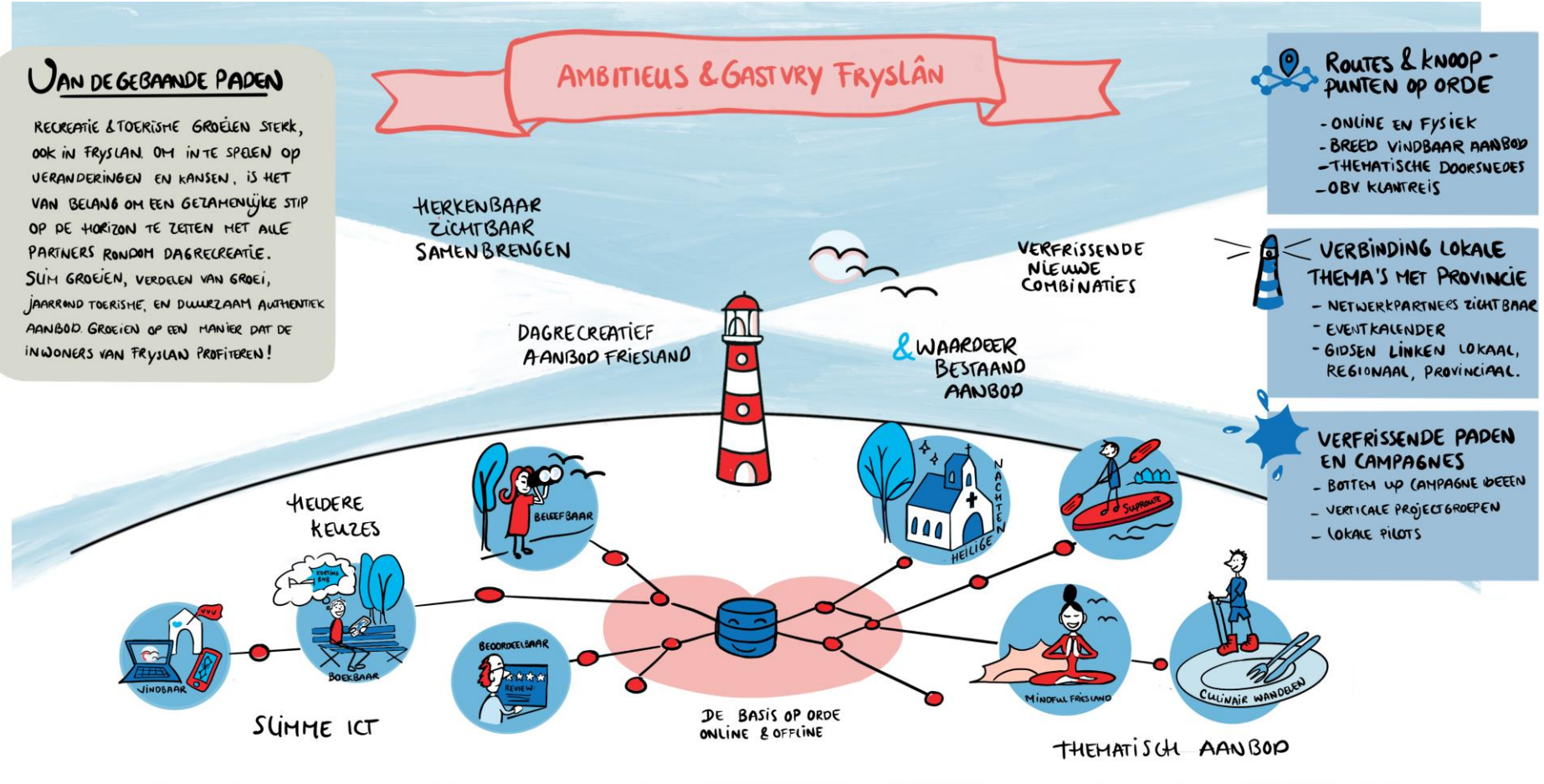
 PIJLER I	DAGRECREATIEF NETWERK	 PIJLER II	 PIJLER III	WAT WIL DE INWONER/RECREANT/TOERIST?
KERN	→ Duurzaam netwerk rondom dagrecreatie opzetten, uitbreiden en verankeren met de 'unusual suspects'	→ Beter organiseren en met elkaar in lijn brengen van huidig dagrecreatieve aanbod met een focus op vindbaarheid, boekbaarheid, beleefbaarheid en beoordeelbaarheid	→ Inzicht vergaren in de vraag van de inwoner/recreant/toerist m.b.t. Fries dagrecreatief aanbod om vraag en aanbod beter op elkaar aan te sluiten	
FOCUS 2022	<ol style="list-style-type: none"> 1. Zichtbaarheid van opgave vergroten: in- en extern communiceren met behulp van infographics, animaties, nieuwsberichten, etc. 2. Verbinden en samenwerken met andere opgaven van Gastvrij Fryslân 2028 3. Bestendigen van de dagrecreatieve netwerken werkzaamheden bij partner organisaties 			
BEOOGD RESULTAAT	<ul style="list-style-type: none"> ▪ Regio overstijgende afstemming en Provincie breed dagrecreatief aanbod ▪ Effectieve en efficiënte samenwerking tussen betrokken partijen ▪ Uitwisseling van kennis, technieken en informatie 	<ul style="list-style-type: none"> ▪ Beter benutting van de uitstekende wandel- en fietsknooppuntnetwerken, het cultuur- en natuur erfgoed en vaarwegen die Fryslân rijk is. ▪ Structureel actueel en relevant dagrecreatief aanbod ▪ Door thema's en verhaallijnen te bundelen, ontwikkelen en ontsluiten, een sterker aanbod voor dagrecreatie in Fryslân voor bewoners en bezoekers neerzetten. ▪ Het geoptimaliseerde aanbod landelijke, provinciaal en regionaal vindbaar maken 	<ul style="list-style-type: none"> ▪ Friesland als bestemming blijft de eigen inwoner, recreant en toerist interesseren. ▪ In 2028 heeft elke inwoner van Fryslân profijt van toerisme. ▪ De beleefbaarheid, vindbaarheid, boekbaarheid en de beoordeling sluit aan op de wensen van de toerist en recreant. 	

DAGRECREATIEF NETWERK

VAN DE GEBAANDE PADEN

RECREATIE & TOERISME GROEËN STERK, OOK IN FRYSLAN. OM IN TE SPELEN OP VERANDERINGEN EN KANSEN, IS HET VAN BELANG OM EEN GEZAMENLIJKE STIP OP DE HORIZON TE ZETTEN MET ALLE PARTNERS RONDOM DAGRECREATIE. SLIM GROEËN, VERDELEN VAN GROEI, JAARROUD TOERISME, EN DUURZAAM AUTHENTIEK AANBOD GROEËN OP EEN MANIER DAT DE INWONERS VAN FRYSLAN PROFITEREN!

AMBITIEUS & GASTVRY FRYSLÂN



ROUTES & KNOOP-PUNTEN OP ORDE

- ONLINE EN FYSIEK
- BREED VINDBAAR AANBOD
- THEMATISCHE DOORSNEDES
- OBV KLANTREIS

VERBINDING LOKALE THEMA'S MET PROVINCIE

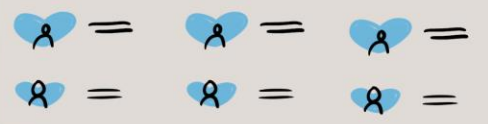
- NETWERKPARTNERS ZICHTBAAR
- EVENTKALENDER
- GIDSEN LINKEN LOKAAL, REGIONAAL, PROVINCIAAL.

VERFRISSENDE PADEN EN CAMPAGNES

- BOTTEM UP CAMPAGNE DEEN
- VERTICALE PROJECTGROEPEN
- LOKALE PILOTS

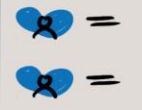
PARTNERS

ORGANISATIES, ONDERNEMERS & NETWERKEN IN DE DAGRECREATIE



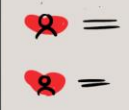
PROJECT PARTNERS

DEELNAME AAN PROJECTEN & PILOTS



GIDSEN

WEGWIJS IN HET NETWERK



BESTUUR

ZELF ORGANISEREND



DAGRECREATIEF AANBOD

"Beter organiseren en met elkaar in lijn brengen van huidig dagrecreatieve aanbod met een focus op vindbaar, boekbaar, beleefbaar en beoordeelbaar"

Het uitgangspunt van deze pijler is het Open Data Platform (**ODP**), de intelligente content hub van alle toeristische data.

Er worden meerdere websites (Friesland.nl, Oudezee.nl, EropuitinFriesland.nl, etc.) en widgets gevoed vanuit het ODP.

Ook is er een invoermodule voor ondernemers en organisatoren aan gekoppeld, zodat bijv. B&B's, fietsverhuur, ijssalons én evenementen vindbaar zijn op de gekoppelde websites.

Het is mogelijk om met markers de data aan elkaar te verbinden zodat het getoond kan worden op landingspagina's.

Uitvoering van deze pijler is verdeeld in:

2.1 Basis op orde

- I. Iedereen maakt consequent en optimaal gebruik van het ODP
 - II. Huidig aanbod op niveau brengen (focus eerst op wandelen en fietsen, daarna op varen, paardrijden, gemotoriseerde routes)
 - III. Aanbod aanpassen op type gebruiker
- Niveau 1
- I. Doel: Mensen van buiten naar Friesland trekken (buiten → binnen)
 - II. Middel: Aanbieden van aantrekkelijke goed uitgewerkte thematische routes
- Niveau 2
- I. Doel: Gasten die er al zijn / Mensen die er wonen helpen (binnen → buiten)
 - II. Middel: Aanbieden van rondjes vanaf de plek waar je bent, bijv. d.m.v. fietsknooppunt kaarten, folders met lokale wandelrondjes en 'maak je eigen route' module op de site

2.2 Slimme koppelingen om beheer en onderhoud te reduceren

- I. Informatie dichtheid van ODP slim vergroten en onderhoud aan ODP reduceren door middel van koppelingen, widgets, drijfveren om informatie up-to-date te houden

2.3 Vindbaar, beleefbaar, boekbaar dagrecreatief aanbod

- I. ODP is de basis, vanuit hier delen we routes, POI's, evenementen, arrangementen en deals op andere kanalen, platformen en websites via koppelingen en widgets
- II. Variërend dagrecreatief aanbod op de websites
 - Slim gebruik maken van categorieën, markers en tags
 - Landingspagina's voor categorieën (TOP's, routeplanner, pelgrimeren, Elfstedentocht, etc.)
- III. Al het aanbod staat interactief op een kaart met filtermogelijkheden.

WAT WIL DE TOERIST/RECREANT?

"Inzicht vergaren in de vraag van de inwoner/recreant/toerist m.b.t. Fries dagrecreatief aanbod om vraag en aanbod beter op elkaar aan te sluiten"



De inzichten uit deze Pijler, bepalen mede de invulling van Pijler 1 & 2

Uitvoering van deze pijler is verdeeld in:

3.1 Onderzoeken laten uitvoeren naar onderstaande vragen

Waar/hoe zoekt de toerist/recreant informatie over Fries dagrecreatief aanbod?

Wat heeft de toerist/recreant nodig aan informatie om tot een keuze te komen?

3.2 Innovatieve concepten uitwerken met aandacht voor seizoenverbreding, circulariteit, sociaal inclusiviteit en toeristen spreiding.

- Inzichten van studenten (Toerisme Collectief Friesland: NHL Stenden, Friesland College en ROC Friese Poort)
 - Recreatieve informatievoorziening: Wat is de huidige situatie in Friesland? Waar heeft de eigen inwoner, recreant, toerist behoefte aan? Waar moet bebording aan voldoen om bij te dragen aan seizoenverbreding, circulariteit, sociaal inclusiviteit en toeristen spreiding?
 - Dagrecreatieve Netwerken van de toekomst: Wat is de huidige situatie in Friesland? Wat zijn de kansen voor eigen inwoners, recreanten en toerisme? Welke activiteiten zijn in opkomst? Hoe kunnen we hierop inspringen? Hoe blijven we actueel?
 - Zorg- en bezinningstoerisme: Friesland heeft rust, ruimte, schone lucht. Hoe groot is de markt van zorgtoerisme, welke mogelijkheden zijn er, ook in het kader van seizoensverbreding, om hier op in te spelen? Voor mensen die zingeving zoeken maar ook (chronische) patiënten, mensen met luchtwegaandoeningen, mantelzorgers, etc.

3.3 Gebruik maken van bestaande onderzoeken

- Aanhaken bij opgave Toeristische data op orde, Wandelnet, Fietsplatform, ANWB voor resultaten en inzichten van toeristische en recreatieve onderzoeken.
- Dagrecreatieve netwerken data/informatie/kenis als input voor opgave Toeristische data op orde