

## Medegebruikers van het Friese landschap

Het is waardevol en van belang om vanuit het gezichtspunt van recreatieve gebruikers naar een gebiedsontwikkeling te kijken. Er bestaan verschillende manieren om recreatieve gebruikersgroepen in te delen; naar type activiteit, tijdsduur, ruimtegebruik of meer op leefstijl of motief. In relatie tot ruimtelijke vraagstukken en opgaves is het vooral relevant de dimensies van **activiteit, ruimtelijk beslag en waardering** in het oog te houden.

We onderscheiden de volgende recreatieve gebruikersgroepen en bijbehorende waarden:

### Routegebonden recreatief gebruik;

- Wandelen: ommetjes, dag- en langeafstandsroutes
- Fietsen: ommetjes, dag- en langeafstandsroutes
- Varen: kleine waterrecreatie (o.a. sup, kano, vis- en sloepvaren) en grote waterrecreatie: motorbootvaren, zeilen.
- Paardrijden; vanuit locaties als maneges, dag- en langeafstandsroutes

### Locatiegebonden recreatief gebruik - gebruikers van;

- Attractiepunten: iconische (landschaps-) elementen, uitkijk- en informatiepunten
- Groen dagrecreatief terrein: o.a. parken, recreatieterrinen, natuurgebieden.
- Blauw dagrecreatief terrein: o.a. zwemstrandjes- en plassen, waterspeelplekken, waterskibaan
- Verblijfsrecreatief terrein: o.a. nevenfunctie bij monumentale gebouwen, woningen en agrarische bedrijven of hoofdfunctie als jachthaven, camping en bungalowpark.

### Gebruikswaarde: mate van geschiktheid voor het recreatief gebruik

- Aanwezigheid paden en vaarwegen
- Aanwezigheid van voorzieningen, zoals rustplekken/bankjes, toiletten, horeca etc.
- Mate van bereikbaarheid en toegankelijkheid
- Waterkwaliteit

### Belevingswaarde: mate van aantrekkelijkheid en schoonheid van gebied voor het recreatief gebruik

- Aard en aantrekkelijkheid landschap
- Mate van drukte en stilte (op sommige plekken is gezellige drukte wenselijk, op andere plekken juist stilte)
- Mate van gevoel van veiligheid
- Aanwezigheid bezienswaardigheden & informatie

Voor meer achtergrondinformatie: <https://www.taf.frl/ruimtelijke-opgaven-recreatie-en-toerisme/>

### In opdracht van:



### Uitgevoerd door:

Peter de Ruyter landschapsarchitectuur

ELZINGA & OTERDOOM  
PROCESMANAGEMENT

i.s.m. des HOLLANTS  
Landschap | Stedenbouw | Illustraties

Hanneke Schmeink  
RECREATIE  
Extra kracht bij recreatievraagstukken

## Ruimtelijk - recreatieve handreiking Fryslân 2050

Voor u ligt de 'Ruimtelijk-recreatieve handreiking Fryslân 2050'. De handreiking is gemaakt in opdracht van de Toerisme Alliantie Fryslân (TAF) en is het resultaat van een tweetal werksessies met met ondernemers, ambtenaren, belangenvertegenwoordigers en deskundigen werkzaam in de recreatiesector.. Doel van de bijeenkomsten was om op een interactieve wijze kennis aan te reiken over de ruimtelijke opgaven in Fryslân in relatie tot de recreatie en toerismesector en zo ruimtelijk recreatieve inzichten en koppelkansen te verschaffen bij de grote maatschappelijke opgaven waar we voor staan.

Want dat die opgaven groot en complex zijn is wel duidelijk. Opgaven op het gebied van landbouw, klimaat, biodiversiteit en water zorgen ervoor dat we voor een grote 'wederombouw' staan van Nederland de komende decennia. De ruimtelijke puzzel zal opnieuw gelegd moeten worden, waarbij het zaak is dat de recreatiesector actief betrokken is bij de gebiedsgerichte aanpak de komende jaren. Juist in Fryslân - volgens velen de mooiste provincie van Nederland - is er een grote recreatieve/ toeristische waarde en potentie aanwezig. Maar die grote waarde is niet vanzelfsprekend en zullen we met elkaar actief moeten onderhouden en vergroten. Dit document kan daarbij een middel zijn om vanuit de sector een opbouwende bijdrage te leveren aan de grote maatschappelijke opgaven en toekomstige gebieds-

processen binnen Fryslân.

In het rijksbeleid is aangegeven dat voor alle grote ruimtelijke opgaven de komende jaren 'water en bodem sturend' zal zijn. Dit betekent voor Fryslân dat we de kenmerkende verschillen tussen zand-, veen- en kleibodems moeten koesteren en waar mogelijk vergroten. Niet alles kan en wil je overal. De ontwikkeling van (recreatieve) bossen bijvoorbeeld ligt meer voor de hand in de zuidoosthoek en op de overgang van zand naar veen dan in de kleischil. De cultuurhistorie van het kustlandschap biedt weer andere mogelijkheden dan de geschiedenis van het Lage Midden.

Voor alle veranderingen in het Friese landschap geldt dat drie vragen belangrijk zijn:

1. **Waar ben ik?**
2. **Wat vraagt de plek en wat biedt de plek in het licht van de maatschappelijke opgaven?**
3. **Wat kan de recreatieve sector toevoegen?**

Het voor u liggende leaflet is een "levend" werkdocument, waar in de toekomst ook weer aanvullingen op kunnen komen bij toekomstige sessies en bijeenkomsten.

Veel lees- en gebruiksplezier!

### Kleilandschappen en kuststrook

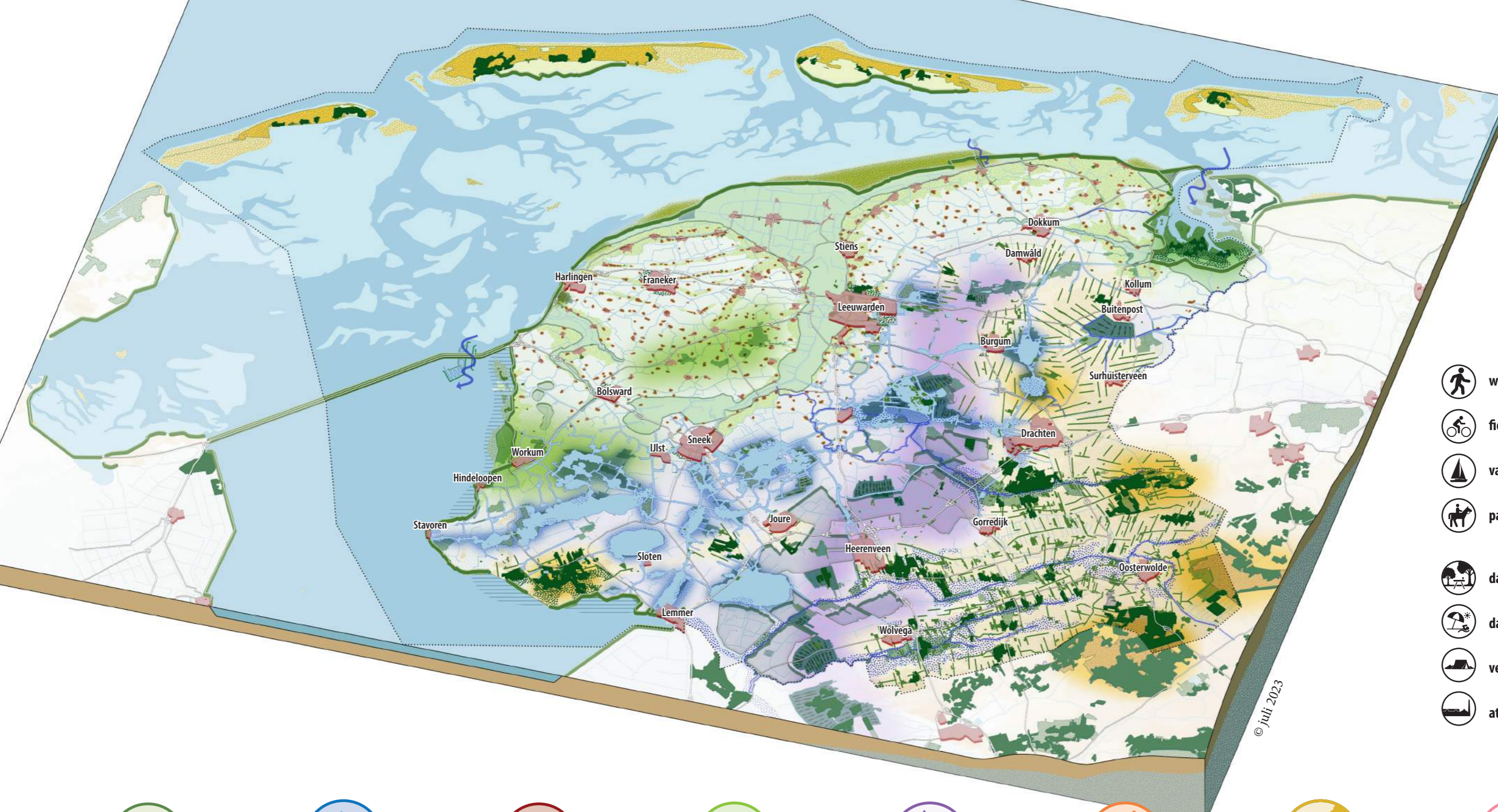
Open en cultuurhistorisch bijzonder waardevol kustlandschap met terpen en aandijkingen. Een ecologisch fijn dooraderd akkerlandschap op voormalige kwelderruggen en kweldervlakten biedt kansen voor een recreatief betere beleving en ontsluiting. Een grootschalig buitendijks kwelderlandschap als kustbescherming en overgang naar een ongestoord Wad biedt kansen voor extensieve vormen van recreatieve beleving en gebruik. De IJsselmeerkust onderscheidt zich door brede natuurlijke oevers met een afwisseling van uitgestrekte waterrietvelden en aantrekkelijke dorpen en stadjes.

### Laagveenlandschappen

Landschap met grote laagveenmoerassen en weids open veenweidegebied met centraal het 'blauwe goud' van de Friese meren. In de randzone van het Friese boezemsysteem is meer ruimte gewenst voor water en voor moerasnatuur, als onderdeel van een toekomstbestendig watersysteem, met recreatieve meerwaarde voor waterrecreatie. In de randveenzone, op de overgang naar het zand, liggen kansen voor nieuwe veenmoerassen en overstromingsvlakten met vloedbossen en specifieke vormen van natuurgebonden recreatie.

### Zandlandschappen

Besloten landschap met een grote recreatieve belevingswaarde met houtwallen en natuurlijke bossen, doorsneden met beekdalen en natte laagten. Natuurlijke bossen versterken de brongebieden van de beken. Heideterreintjes, schraallanden en veentjes worden onderling verbonden en bieden mogelijkheden voor recreatieve routes. Bekken voeren vertraagd water af; in de midden- en benedenloop is ruimte voor overstroming en specifieke vormen van recreatieve beleving en gebruik.



-  wandelen
-  fietsen
-  varen
-  paardrijden
-  dagrecreatie (droog)
-  dagrecreatie (nat)
-  verblijfsrecreatie
-  attractiepunten



**Verbeteren ontsluiting en beleving erfgoed in de kleischil**

- Brede, versterkte zeedijk met kansen voor recreatie en toerisme
- Duisternis beleefbaar maken
- Kerken gastvrij en toegankelijk (toilet en horeca)
  - Oude tram- en treinverbindingen ontwikkelen als recreatieve routes



**Openbaarheid water en oevers staat voorop:**

- De aantrekkelijkheid en betekenis van water is gebaat bij de openbaarheid en toegankelijkheid van nieuwe en bestaande oevers
- Creëer bijzondere openbare plekken aan het water als bakken en oriëntatiepunt
- Meer jaarrond mogelijkheden voor waterrecreatie bij openbaarheid oevers



**Versterken groen en blauw in en om stad en dorp binnen Fryslân**

- Groene longen naar buiten + ommetjes stad en dorp (inclusief nieuwe dorpsbosjes en recreatiegebieden)
  - Sport en recreatief medegebruik meer combineren
- Goed openbaar zwemwater bij steden en dorpen als integraal onderdeel zien van een robuust watersysteem



**Toegankelijkheid landelijk gebied vergroten**

- Vergroten toegankelijkheid en belevingswaarde van het landelijk gebied in combinatie met extensivering landbouw (kansen voor recht van overpad)
- Creëer hubs, overstapplaatsen voor vrijetijdsmobiliteit
- Nieuwe overgangsgebieden rondom natuurkernen openstellen waar mogelijk



**Kansen voor recreatie bij de transitie van de landbouw binnen Fryslân en met name in het Lage Midden**

- Recreatieve nevenactiviteiten op het erf als onderdeel verdienmodel boer
- Vrijkomende agrarische bedrijven benutten voor recreatieve doeleinden
- Ontwikkel netwerk van klompenpaden



**Iconen koesteren en ontwikkelen binnen Fryslân**

- Elfstedenroute en elf steden koesteren en ontwikkelen
- Waddenzee beter beleefbaar maken vanuit vastelands-kust
- Woudagemaal, Planetarium Franeker en Koloniën van Weldadigheid koesteren en ontwikkelen
- Friese paard als icoon zien en verder ontwikkelen



**Versterken bossen en groen/blauwe dooradering**

- Groen/blauwe dooradering van droog naar nat, van zand naar veen (zoals beekdalen) koppelen aan recreatieve routes
- Specifieke aandacht voor ruitersinfrastructuur op het zand en in de randveenzone
- Meer bos aanplanten op goed bereikbare en landschappelijk geschikte locaties



**Ruimte voor bij Fryslân passende verblijfsrecreatie**

- Voldoende (uitbreidings) mogelijkheden voor MKB-bedrijven
- 'Footloos' zijn van parken voorkomen; geen recreatieparken ontwikkelen die geen binding hebben met lokale gemeenschap en specifieke landschap
- Stimuleren verblijfsrecreatie die iets aan de bestemming toevoegt

© juli 2023