



Gastvrij Fryslân

Het RECREATIE EXPERTTEAM FRYSLÂN - Voor Ondernemers

Het Recreatie Expertteam Fryslân (RET) is een van de instrumenten binnen het actieplan Vitale Logiesaccommodaties van het programma Gastvrij Fryslân 2028. Het RET heeft als doel ondernemers met een logiesaccommodatie te helpen om van een goed idee een geweldig plan te maken. Denk aan bijzondere accommodaties of een uniek bedrijfsconcept.

Zo werkt het

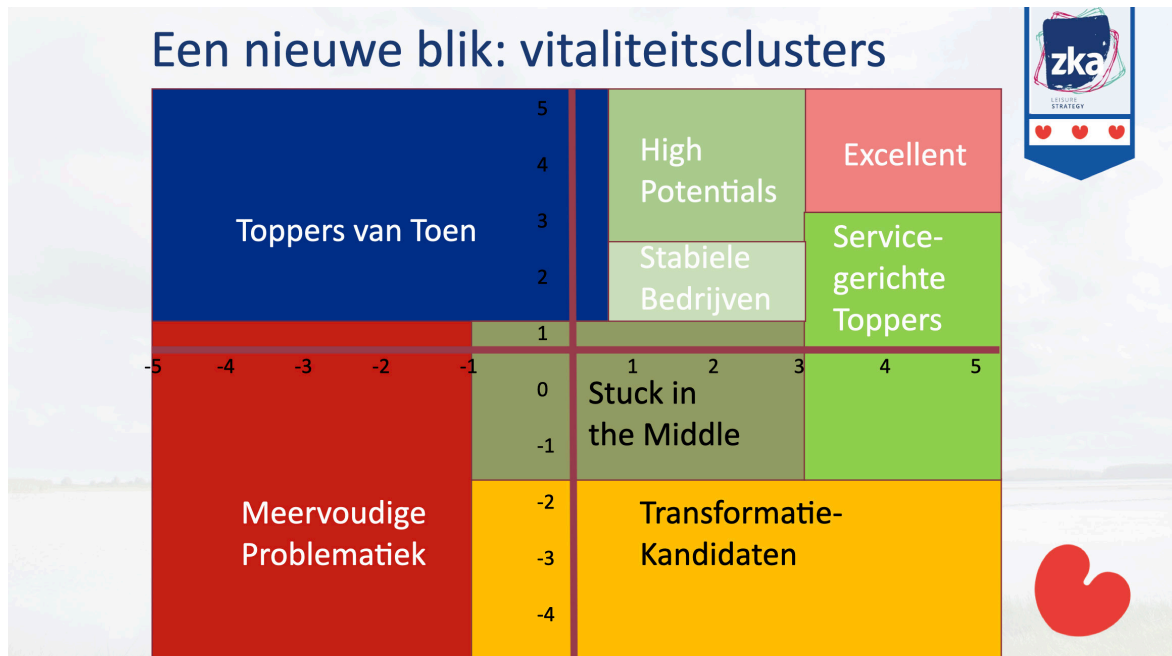
Een multidisciplinair team van specialisten vormt samen met de ondernemer een denktank om in een aantal sessies te komen tot een concreet advies op maat, voor een toekomstbestendige ontwikkeling. Denk aan een accountant en een (landschaps)architect, afhankelijk van het vraagstuk. Dit wordt verwoord in een advies over de vervolgstappen. Hiermee kan de ondernemer vervolgens bedrijfsbeslissingen nemen en investeringen doen voor een vitalere toekomst van het bedrijf.

Meedoen

Een onderneming die in aanmerking komt voor een RET-Traject:

- is een MKB-bedrijf met een bedrijfsmatige exploitatie in Fryslân en wordt gedreven door een privaatrechtelijk rechtspersoon (waaronder Vereniging van Eigenaren en BV's).
- heeft een logiesaccommodatie die past binnen de definities zoals verwoord in het [ZKA-onderzoek](#) (pagina 8 en 9).
- heeft de verhuur van logies als hoofdactiviteit of de ambitie daarvoor. Of heeft logies die ondersteunend zijn aan een andere (dag-)recreatieve bedrijfsactiviteit.
- is vitaal en heeft de (financiële) potentie en ambitie om tenminste vanuit het middensegment door te groeien. Bekijk hiervoor het onderstaande model. Het RET is niet bedoeld voor bedrijven in de segmenten 'Meervoudige problematiek' en 'Transformatie-kandidaten'.

Een nieuwe blik: vitaliteitsclusters



Verbeteren vitaliteit

Het RET ondersteunt ondernemers met een logiesaccommodatie bij complexe vraagstukken, met als doel de vitaliteit van de onderneming te verbeteren. De ontwikkelingen moeten passen bij de slimme groeiambitie van Gastvrij Fryslân 2028 en de ambitie van het actieplan vitale logiesaccommodaties.

Voorbeelden

Vraagstukken zijn bijvoorbeeld het bepalen van nieuwe product-marktcombinaties, bepalen van een unieke positionering met een vernieuwend marktconcept of de aanzet tot een strategisch plan bij bedrijfsovername. In elk geval zal met het team gekeken worden naar verduurzaming/circulariteit en de financiële haalbaarheid van het plan. Het RET kan niet ingezet worden voor transformatie naar een andere bestemming dan toeristisch recreatief gebruik.

Werkwijze

Wilt u als ondernemer weten wat het Recreatie Expertteam voor u kan betekenen? Neem contact op met Marjan Soepboer, de sectorspecialist van Ynbusiness. Samen wordt besproken of uw vraagstuk geschikt is voor een RET-traject. In dat geval ontvangt u het aanmeldformulier met o.a. vragen over de aard en omvang van uw bedrijf en de ambities. U wordt aansluitend benaderd door Martijn Huijgen van Vitale Logies, om gezamenlijk de aanmelding en het vervolg te bespreken. Hij zal gedurende het traject contact met u houden en samen met u zorgen dat alles naar wens verloopt.

Uitvoering

Elk traject is maatwerk, in het algemeen bestaat een RET-traject uit de volgende stappen:

1. Op basis van het ingevulde aanmeldformulier wordt een voorzitter van het RET benaderd en wordt een afspraak ingepland voor een kennismaking op het bedrijf.
2. Hiervan wordt een verslag opgesteld en de RET-experts, die passen bij het vraagstuk, worden benaderd. Het expertteam bevat dan in ieder geval een ervaren adviseur als (dag)voorzitter en een expert op het gebied van duurzaamheid/circulariteit.
3. De eerste werksessie wordt vervolgens ingepland bij de ondernemer op locatie. Er wordt kennisgemaakt gemaakt met de ondernemer, de experts worden rondgeleid en de vraagstelling wordt besproken. Aansluitend gaan de experts, in gesprek over het vraagstuk. Aan het eind van het werkatelier is er een terugkoppeling aan de ondernemer en een advies over het vervolgtraject.
4. De eventuele vervolgsessie wordt gepland en de voorzitter zorgt voor de nodige informatie.
5. Binnen 2 maanden wordt het traject afgerond. De ondernemer ontvangt een uitgewerkt advies, inclusief de mogelijke vervolgstappen.

Vertrouwelijk

Het RET-traject wordt uitgevoerd in overleg met de eigenaar/ondernemer/eindverantwoordelijke van het bedrijf. Voor de kwaliteit van het advies is het essentieel dat de ondernemer bereid is alle (financiële) informatie te verstrekken. Hier wordt uiteraard vertrouwelijk mee omgegaan.

Meer informatie en aanmelden

De kosten voor het RET-Traject worden grotendeels gefinancierd vanuit een subsidie van de provincie Friesland. Daarom dient een de-minimisverklaring ingevuld te worden, meer informatie vindt u [hier](#).

Voor het gehele traject draagt de ondernemer zelf € 1500 bij (BTW onbelast). Dit wordt achteraf gefactureerd. U kunt één keer van een RET Fryslân of een RET Omgeving traject gebruikmaken.

Voor meer informatie kunt u contact opnemen met:

- Marjan Soepboer, sectorspecialist van Ynbusiness; marjansoepboer@ynbusiness.nl
- Martijn Huijgen, Recreatie Expertteams Fryslân; martijnhuijgen@ipf.frl
- Tonique Hollander, projectleider Vitale Logies; toniquehollander@ipf.frl

Wilt u zich aanmelden voor een RET-traject, vul dan het aanmeldformulier geheel in. U wordt hierbij desgewenst ondersteund door Martijn Huijgen.